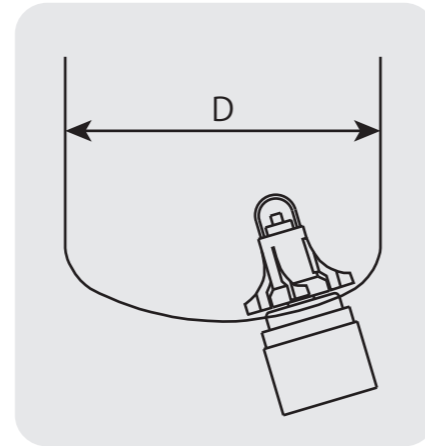
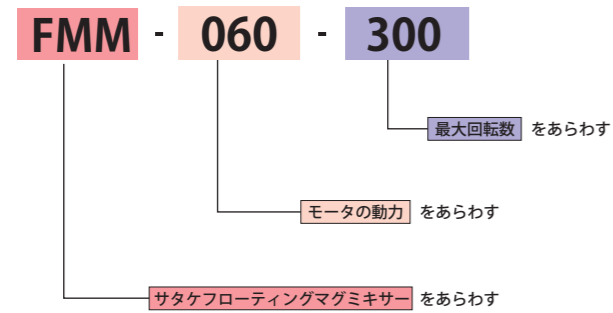


SATAKE FLOATING MAG MIXER

サタケフローティングマグミキサー
底面形シールレス攪拌機

■ 形式記号表示はこのようになっています。

■ 据え付けイメージ



■ 仕様表

形式	モータ 動力 (W)	タンク径 D(mm)	攪拌容量の目安 (L)			
			適応容量	強めの攪拌	通常の攪拌	緩やかな攪拌
FMM-200-300/380	200	~ 1,400	~ 2,200	~ 600	~ 900	~ 2,200
FMM-400-300/380	400	~ 1,800	~ 5,000	~ 1,200	~ 1,900	~ 5,000
FMM-750-300/380	750	~ 2,000	~ 8,000	~ 2,000	~ 3,000	~ 8,000

※攪拌容量は目安です。攪拌目的により異なります。
 ※運転温度は 20 ~ 60℃となります。
 ※モータ動力 1.5、2.2kW をオプションにて取り揃えています。
 ※サタケでは、つねに品質改善につとめていますので、製品の形や仕様が、カタログ掲載のものと異なる場合があります。あらかじめご了承ください。

※スーパーミックス®は佐竹化学機械工業株式会社の登録商標です。

仕様は攪拌目的により異なります。最適な選定を行う為に攪拌目的、液仕様を教えてください。

安全に関するご注意

強力な磁石を使用しているため取り扱いには十分注意をしてください。



お客様が満足し、安心して使用できる 製品づくりに徹する

東京事業所・工場 〒335-0021 埼玉県戸田市新曾 6 6 ☎(048)433-8711
 大阪事業所・工場 〒570-0035 大阪府守口市東光町 2-18-8 ☎(06)6992-0371
 中部販売サービスセンター 〒460-0021 名古屋市中区平和 1-21-9 ☎(052)331-6691
 攪拌技術研究所 〒335-0021 埼玉県戸田市新曾 6 0 ☎(048)441-9200

<http://www.satake.co.jp>

禁転載 H29.9.1T(TCP)1C4D

医薬・ファインケミカルに最適
無菌プロセス攪拌対応
密閉攪拌対応



サタケフローティングマグミキサー

サニタリー性と高攪拌性能を兼ね備えた、自己浮遊形シールレス攪拌機！

サタケフローティングマグミキサーは、ワンランク上のスペックを実現します！

医薬品・化粧品・食品・バイオ・ファインケミカル等における無菌攪拌や、雑菌混入及び液漏れ防止、加圧及び真空条件下における攪拌では、構造面、メンテナンス面、クリーン性の面から完全密閉で行う攪拌が望まれています。

サタケでは、自己浮遊形インペラを備えた、シールレス底面形マグミキサーをお届けします。簡単に取外しができるインペラ・自己洗浄軸受け・簡易構造によりサニタリー性に優れています。また高性能攪拌翼スーパーミックス®HS604MBインペラは効率的に攪拌目的を達成することができ、ワンランク上のスペックを実現します。

無菌プロセス攪拌対応

医薬品・化粧品・食品・
バイオケミカル等

密閉攪拌対応

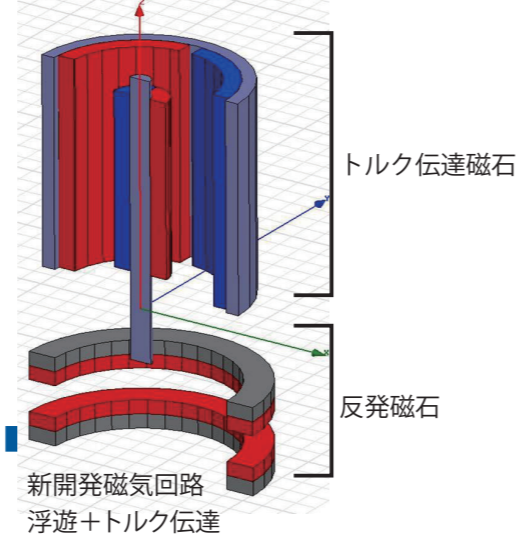
加圧・真空条件下での
攪拌等

フローティングマグミキサーの特徴・メリット

■フローティングマグミキサーの特徴

- 密閉形に対応したクリーンな攪拌装置です。
- GMP基準のSIP/CIPに対応し、高品質を保証するバリデーションを実施しています。
- 標準形にて121°C滅菌洗浄に対応したSIP(定置滅菌)が可能です。
- 新開発自己浮遊形磁気回路を採用。スラスト方向の荷重がかからないため、インペラの簡易着脱が可能です。
- 新開発自己洗浄軸受けを採用。簡易構造も特徴で、サニタリー性に優れます。
- 専用のスーパーミックス®HS604MBにより、省エネ&優れた攪拌性能を発揮します。

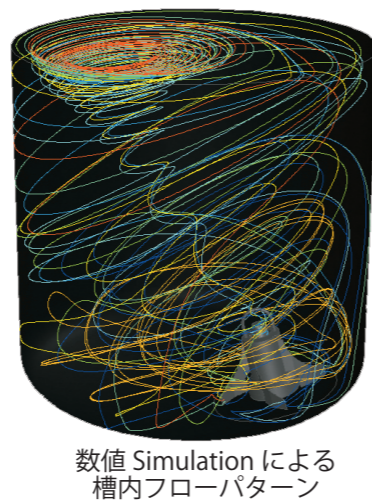
■新開発自己浮遊形磁気回路



■インペラの簡易着脱



■スーパーミックス®HS604MB



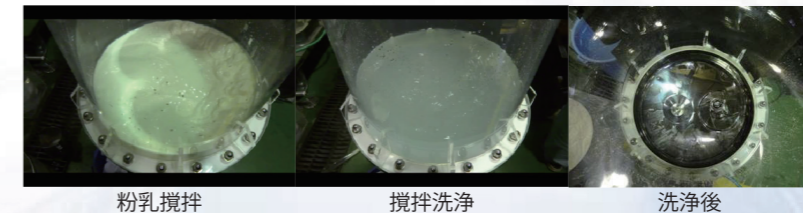
サニタリー性

CIP (定置洗浄)

CIPに対応します。溶解粉乳を用いたテストでは、槽内全体で3回以内で完了しました。更に実機では洗浄液や強力な洗浄装置を使用することも考えられ、十分な洗浄性能を有しています。

試験方法(タンパク質検出法)

- ①溶解粉乳を攪拌・排出
 - ②シャワー・攪拌洗浄し、排出
 - ③残留タンパク質検査
- (複数回繰り返す)



SIP (定置滅菌)

SIPにも対応します。下記グラフでは、槽内・インペラ表面・SiC 隙間共に 12 分で 121°C以上に到達し、一様の温度を 20 分以上保持できていることがわかります。

